

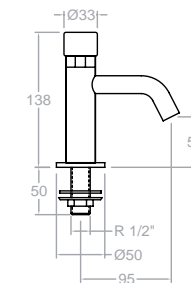
SOLESTOP . TEMPORIZADOS



7280 *

261508

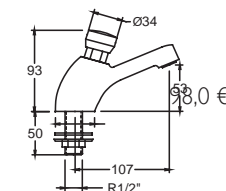
- Lavabo de un agua temporizado 15± 5 seg.
- Caudal 6 l/min.
- Conexion de 1/2"
- Cartucho: 7412



7250 *

261505

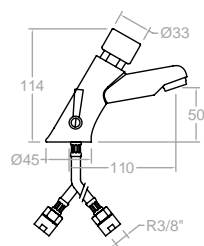
- Lavabo de un agua temporizado 15± 5 seg.
- Caudal 6 l/min.
- Conexion de 1/2"
- Cartucho: 7401



7290 **

261509

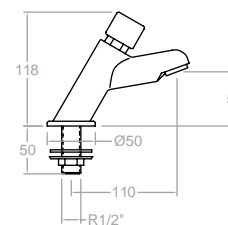
- Lavabo mezclador temporizado 15± 5 seg.
- Caudal 6 l/min.
- Conexion de 1/2"
- Cartucho: 7411



7270 *

261507

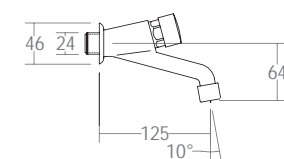
- Lavabo de un agua temporizado 15± 5 seg.
- Caudal 6 l/min.
- Conexion de 1/2"
- Cartucho: 7411



7452 *

211074

- Lavabo mural temporizado 13± 5 seg.
- Caudal 8 l/min.
- Conexion de 1/2"
- Cartucho: 7401



* Agua fría
** Agua caliente

PEDALES

Somos especialistas en fabricar griferías especiales para instalaciones hospitalarias, deportivas, centros geriátricos, comerciales, educativos, edificios públicos, y otras colectividades.

OBJETIVO: ofrecer productos con ahorro energético, seguridad y salud, confort y diseño.



Respecto a las instalaciones hospitalarias, todos nuestros productos están expuestos en la biblioteca virtual de CEAPAT (Centro Estatal de Autonomía Personal y Ayudas Técnicas de IMSERSO, www.ceapat.org).

PRESTACIONES



ANTI-LESIONELA

Siguiendo los reglamentos y las normativas, disponemos de diversos sistemas que evitan la proliferación de la legionela. Nuestros grifos están diseñados con materiales resistentes a los tratamientos con altas concentraciones de cloro, así como las altas temperaturas necesarias para realizar el choque térmico previsto por la ley (RD 865/2003).



EXIGENCIAS SANITARIAS

Nuestras griferías superan las exigentes normativas sanitarias (ACS Francia y KTW Alemania), que garantizan que los materiales en contacto con el agua no suponen ningún riesgo para la salud.

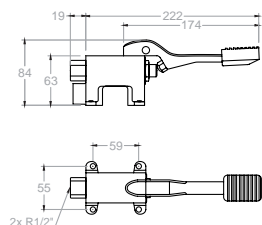
- * Agua fría
- * Agua caliente



7238 *

261522

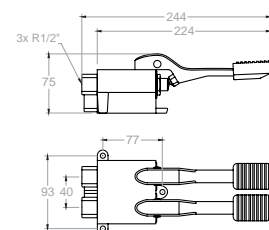
- Pedal de suelo



7239 **

261523

- Pedal mezclador de suelo. Agua fría-caliente



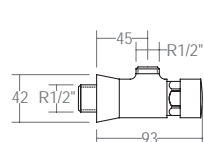
PULSADORES DUCHA . WC



7453 *

211092

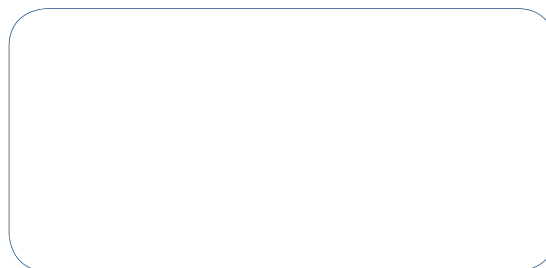
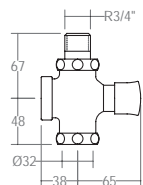
- Pulsador ducha.
- Temporización de 13 ± 5 seg.
- Caudal 8 l/min.
- Cartucho: 7403



7456 *

211110

- WC $3/4'' - 1'' 1/2''$.
- Con temporización 25 ± 5 seg.
- Caudal 25 l/min.
- Cartucho: 7406



www.ramonsoler.net

Ramon Soler®



SELECCIÓN TEMPORIZADOS

new! SOLESTOP